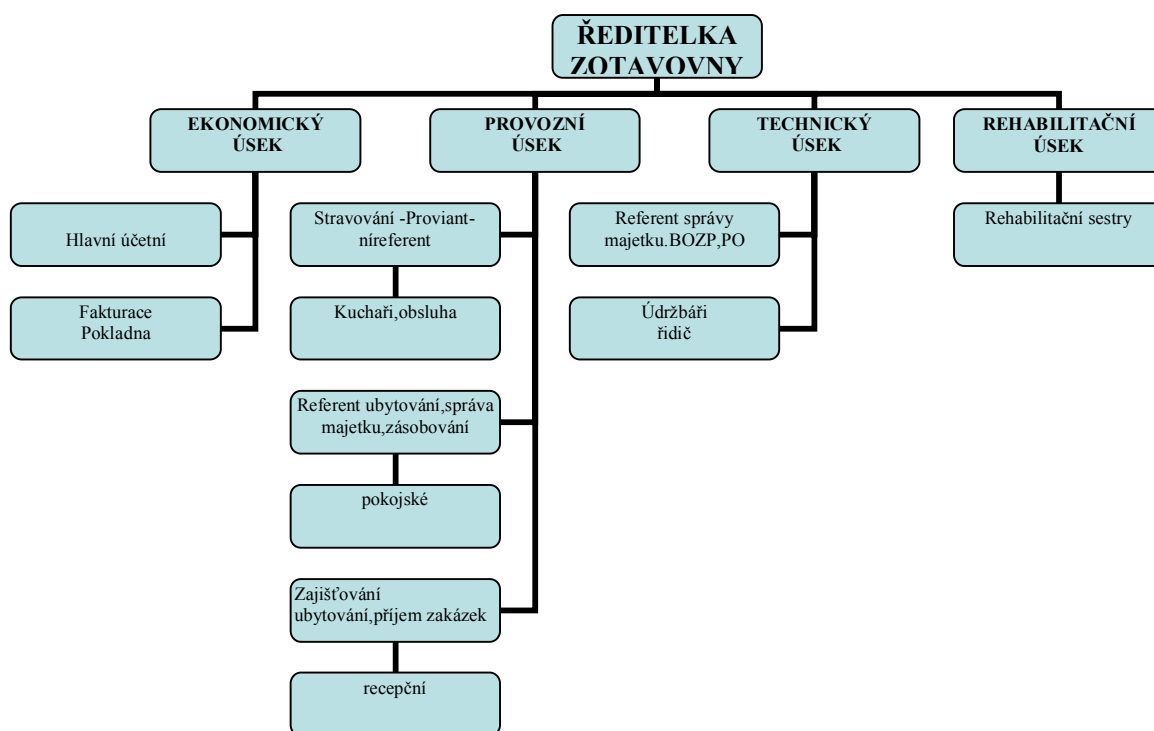


Roční zpráva o činnosti a hospodaření za rok 2012

Zpracovatel	Zotavovna Vězeňské služby ČR Pracov
Adresa sídla:	Radimovice u želče 118,390 02 Tábor
Identifikační číslo:	659 979 99
Telefonní spojení:	3812633300
Faxové spojení:	381262256
Elektronická pošta:	pracov@iol.cz
Úřední hodiny:	6.00-14.30 hod
Internetové stránky:	www.zotavovna-pracov.cz
Způsob zřízení:	Príspevková organizace zřízená Ministerstvem spravedlnosti ČR dne 14.5.1997
Statutární zástupce:	Mgr.Zdenka Ehrenbergerová , ředitelka

Část I. Organizační struktura



Přehled činností

Na základě zřizovací listiny provádí:

v rámci své hlavní činnosti:

- ozdravné pobyty pro příslušníky Vězeňské služby ČR (dle zákona)
- školení a služební akce pro Vězeňskou službu ČR a resort MSp.

v rámci své hospodářské činnosti:

- rekreace zaměstnanců a jejich rodinných příslušníků pro VS ČR resort MSp
- ubytovací a stravovací služby pro jiné fyzické a právnické osoby
- obchodní činnost – drobný prodej
- půjčování sportovních a drobných předmětů
- provozování sportovních zařízení, patřících zotavovně
- masérské, rekondiční a regenerační služby

Část II.

Základní personální údaje

1. členění zaměstnanců podle věku a pohlaví- stav k 31.12.2012

<i>Věk</i>	<i>Muži</i>	<i>Ženy</i>	<i>Celkem</i>	<i>%</i>
Do 20 let	0	1	1	
21-30 let	0	0	0	
31-40 let	1	4	5	
41-50 let	2	6	8	
51-60	1	10	11	
61 a více	1	0	1	
Celkem	5	21	26	

2. členění zaměstnanců podle vzdělání a pohlaví – stav k 31.12.2012

<i>Dosažené vzdělání</i>	<i>Muži</i>	<i>Ženy</i>	<i>Celkem</i>	<i>%</i>
Základní	1	2	3	
Vyučen	2	8	10	
Úpl.střední odborné	2	9	11	
Vyšší odborné		1	1	
Vysokoškolské		1	1	
Celkem	5	21	26	

3. Trvání pracovního poměru zaměstnanců – stav k 31.12.2012

<i>Doba trvání</i>	<i>počet</i>	<i>%</i>
Do 5 let	7	
Do 10 let	6	
Do 15 let	3	
Do 20 let	4	
Nad 20 let	6	
Celkem	26	

4. Celkový údaj o vzniku a skončení pracovních poměrů v roce 2012

	<i>počet</i>
Nástupy	2
Odchody	2

5. Celkový údaj o průměrných platech k 31.12.2012

<i>V Kč</i>	
Průměrný hrubý měsíční plat	20.265

Zotavovna zaměstnávala na pomocné práce odsouzené v počtu 2-4 osob dle potřeby.

Část III.

A. Majetek

V roce 2012 byl pořízen dlouhodobý hmotný majetek:

Nákupem : koncentrátor pro rehabilitační středisko – 42 890 Kč

Bezúplatným převodem od organizačních složek státu:

- os. Automobil Š Fabia
- Transformátory tříf.olej. – 2 ks

Byl pořízen drobný dlouhodobý majetek v hodnotě: 89 858 Kč

Byl vyřazen drobný dlouhodobý majetek v hodnotě: 27 364 Kč - likvidací

B. Pohledávky

Pohledávky za rozpočtovými příjmy a ostatní

	<i>V tis. Kč</i>
Celková hodnota pohledávek	113
Celkem hodnota pohledávek po lhůtě splatnosti	14
Hodnota pohledávek za dlužníky v konkursním řízení	0
Hodnota pohledávek které jsou předmětem právních sporů	0
Hodnota pohledávek které byly přihlášeny věřiteli do vyrovnání	0
Celková hodnota odepsaných pohledávek	0

C. Závazky

	<i>V tis. Kč</i>
Celková hodnota závazků	695
Celková hodnota závazků po lhůtě splatnosti	0

Část IV.

Údaje o rozpočtu příjmu a výdajů

Přehled rozepsaných závazných ukazatelů pro hlavní činnost

V tis. Kč

<i>Ukazatel</i>	Rozpočet		Skutečnost
	Schválený	Po změnách	
Neinvestiční příspěvek na činnost	7 400	7 400	7 400
Limit mzdových nákladů	4 223	4 223	4 223
V tom: prostředky na platy	4 045	4 045	4 045
Ostatní osobní náklady	178	178	178
Limit počtu zaměstnanců pro hlavní činnost	18	18	18

Část V.

Hodnocení a analýza údajů

A. Vyhodnocení výnosů

V tis. Kč

Výnosy hlavní činnosti celkem	10.789
<i>Z toho:</i>	
-příspěvek na provoz ze státního rozpočtu	7.400
-úhrady za školení a akce VS ČR a MSp	1.349
- úroky	1
-ostatní	363
- použití fondů	1.676
Výnosy hospodářské činnosti celkem:	6.467
<i>Z toho:</i>	
-rekreace zaměstnanců VS ČR a MSp	3.483
- léč.preventivní rehabilitace OZ VS ČR	105
- prodej zboží	1.615
- ostatní služby	328
- ostatní akce pro cizí organizace	930
- ostatní výnosy	6

Použití fondů:

Rezervní fond: 1.499 tis. Kč – dle rozpočtu

Fond reprodukce: 426 tis. Kč – opravy a údržba majetku

78 tis. Kč- pořízení DDHM

Rozbor čerpání mzdových prostředků

v tis. Kč

Průměrný přepočtený stav zaměstnanců	25,54
Tarifní plat	4.057
Náhrady platu	457
Zvláštní příplatky	48
Osobní příplatky	895
Odměny	111
Příplatky-noční,soboty neděle,svátky	355
Přplatky práce přesčas (212 hodin)	53
Příplatek za vedení	236
Platy celkem	6212
OON celkem	31
Z toho: dohody	31
Odchodné	0
Platy + OON – hlavní činnost	4.048
Platy + OON – hospodářská činnost	2.194

B. Hospodářský výsledek

Hlavní činnost: 14 tis. Kč

Hospodářská č.: + 3 tis. Kč

Ztráta z hlavní činnosti bude pokryta z rezervního fondu.

C. Využití kapacity

Skutečně využitá kapacita v roce 2012 byla 20 768 lůžkodnů – tj. 41 % z celkové využitelné kapacity.

Z toho: hlavní činnost – 10 758 lůžkodnů

Hospodářská č.- 10 010 lůžkodnů

Porovnání využití kapacity za rok 2011 a 2012

	Rok 2012	Rok 2011	rozdíl
Celkem lůžkodny	20 768	15.888	+4 880
Z toho hlavní činnost:	10 758	6.575	+ 4 183
- Léčebná rehabilitace	3 550	2.558	+ 992
- Rekondiční pobyty	5 282	2.625	+ 2 657
- školení a přebory	1 926	1.392	+ 534
Hospodářská činnost:	10 010	9.313	+ 697
- rekreace VS ČR a MSp	7 054	4.367	+ 2687
- léčebné pobyty pro HZS a Celní sl.	274	0	+ 274
- školení a akce cizích organizací	1522	3.534	- 2 012
- rekreace ostatní	1160	1.350	- 190

Část VI.

Zotavovna poskytuje své služby převážně pro zaměstnance a příslušníky VS ČR a resortu MSp.

Zajišťuje ubytování včetně stravování, léčebné procedury – elektroléčbu, vodoléčbu. Je možno ke zvýšení tělesné kondice využívat tenisové, volejbalové a fotbalové hřiště, posilovnu, kuželnu, stolní tenis a krytý bazén. Pro zajišťování školení rozšířila o školící místnost s větší kapacitou.

Byla rozšířena hospodářská činnost o poskytování masérských rekondičních a regeneračních služeb pro veřejnost. K dispozici je vířivá vana a několik druhů saun.

Informace o zotavovně jsou k dispozici na WWW.zotavovna-pracov.cz, kde je zveřejněna i tato zpráva.

Roční zpráva o výsledcích finanční kontroly je přístupná na /app.mfcr.cz/FKVS.

Přílohy:

Rozvaha

Výkaz zisku a ztráty

Příloha účetní závěrky

Přehled o rozpočtu nákladů a výnosů

Mgr. Zdenka Ehrenbergerová
Ředitelka zotavovny VS ČR Pracov