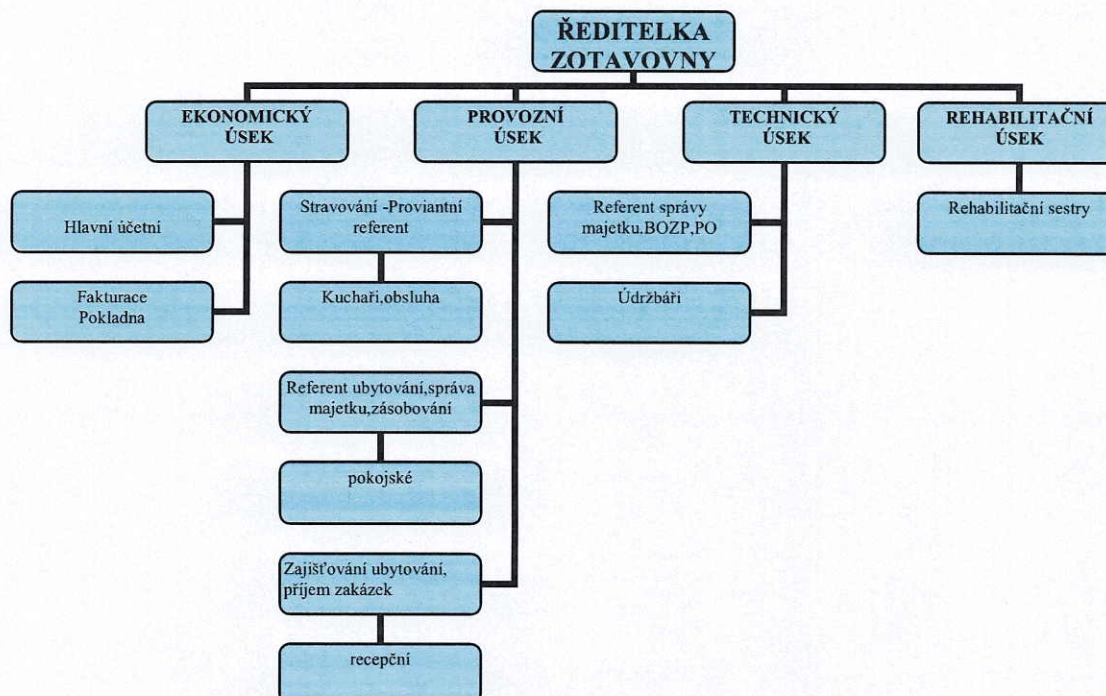


Roční zpráva o činnosti a hospodaření za rok 2022

Zpracovatel	Zotavovna Vězeňské služby ČR Pracov
Adresa sídla:	Radimovice u Želče 118,390 02 Tábor
Identifikační číslo:	659 979 99
Telefonní spojení:	381 26 33 00,MT
Elektronická pošta:	pracov@iol.cz
Úřední hodiny:	6.00-14.30 hod
Internetové stránky:	www.zotavovna-pracov.cz
Způsob zřízení:	Příspěvková organizace zřízená Ministerstvem spravedlnosti ČR dne 14.5.1997
Statutární zástupce:	Mgr. Zdenka Ehrenbergerová, MBA, ředitelka

Část I. Organizační struktura



Přehled činností

Na základě zřizovací listiny provádí:

v rámci své hlavní činnosti:

- ozdravné pobyty pro příslušníky Vězeňské služby ČR (dle zákona) - formou pohybových aktivit anebo i s léčebnou rehabilitací
- školení, porady, přebory ve střelbě, kynologii a další služební akce pro Vězeňskou službu ČR a resort MSp.

v rámci své hospodářské činnosti:

- rekreace zaměstnanců a jejich rodinných příslušníků pro VS ČR resort MSp
- ubytovací a stravovací služby pro jiné fyzické a právnické osoby
- obchodní činnost – drobný prodej
- půjčování sportovních a drobných předmětů
- provozování sportovních zařízení, patřících zotavovně
- masérské, rekondiční a regenerační služby
- rehabilitace pro ostatní ozbrojené složky (celní správa, hasičský záchranný sbor)
- pronájem nebytových prostor v zotavovně (pronájem bez služeb)

Část II.

Základní personální údaje

1. Členění zaměstnanců podle věku a pohlaví - stav k 31.12.2022

<i>Věk</i>	<i>Muži</i>	<i>Ženy</i>	<i>Celkem</i>
Do 20 let	0	0	0
21-30 let	0	2	2
31-40 let	0	1	1
41-50 let	1	4	5
51-60	2	14	16
61 a více	1	2	3
Celkem	5	22	27

2. Členění zaměstnanců podle vzdělání a pohlaví – stav k 31.12.2022

<i>Dosažené vzdělání</i>	<i>Muži</i>	<i>Ženy</i>	<i>Celkem</i>
Základní	1	0	1
Vyučen	2	5	7
Úpl.střední odborné	1	14	15
Vyšší odborné	0	0	0
Vysokoškolské	0	4	4
Celkem	4	23	27

3. Trvání pracovního poměru zaměstnanců – stav k 31.12.2022

<i>Doba trvání</i>	<i>počet</i>
Do 5 let	8
Do 10 let	4
Do 15 let	4
Do 20 let	6
Nad 20 let	5
Celkem	27

4. Celkový údaj o vzniku a skončení pracovních poměrů v roce 2022

	<i>počet</i>
Nástupy	1
Odchody	0

5. Celkový údaj o průměrných platech k 31. 12. 2022

<i>V Kč</i>	
Průměrný hrubý měsíční plat	30 598,-

Zotavovna zaměstnávala na pomocné práce odsouzené v počtu 2-6 osob dle potřeby.

Část III.

A. Majetek

V roce 2022 byl pořízen dlouhodobý hmotný majetek:

Zotavovna zařadila do dlouhodobého majetku novou klimatizaci v částce: 42 800,-Kč

Byl vyřazen dlouhodobý majetek v částce 67 658,- Kč (rozbitý nábytek).

Byl pořízen drobný dlouhodobý majetek v hodnotě: 103 558,63,- Kč (např. televize, stroj na koberce, svářečka, čerpadlo aj.)

Byl vyřazen drobný dlouhodobý majetek v hodnotě: 27 893,56,- Kč – likvidací (ložní prádlo, kuchyňský drobný majetek aj.)

B. Pohledávky

Pohledávky za rozpočtovými příjmy a ostatní

	<i>V tis. Kč</i>
Celková hodnota pohledávek	22
Celkem hodnota pohledávek po lhůtě splatnosti	0
Hodnota pohledávek za dlužníky v konkursním řízení	0
Hodnota pohledávek, které jsou předmětem právních sporů	0
Hodnota pohledávek, které byly přihlášeny věřiteli do vyrovnání	0
Celková hodnota odepsaných pohledávek	0

C. Závazky

	<i>V tis. Kč</i>
Celková hodnota závazků	1 071
Celková hodnota závazků po lhůtě splatnosti	0

Část IV.

Údaje o rozpočtu příjmu a výdajů

Přehled rozepsaných závazných ukazatelů pro hlavní činnost

V tis. Kč

Ukazatel	Rozpočet		Skutečnost
	Schválený	Po změnách	
Neinvestiční příspěvek na činnost	18 128	18 128	18 128
Limit mzdových nákladů	7 429	7 429	7 429
V tom: prostředky na platy	7 329	7 329	7 329
Ostatní osobní náklady	100	100	100
Limit počtu zaměstnanců pro hlavní činnost	17	17	17

Část V.

Hodnocení a analýza údajů

A. Vyhodnocení výnosů

V tis. Kč

Výnosy hlavní činnosti celkem	19 919
<i>Z toho:</i>	
-příspěvek na provoz ze státního rozpočtu	18 128
-úhrady za školení a akce VS ČR a MSp	192
-ostatní	0
- použití fondů (využití fondů rezervní a odměn)	691
-tržby ze zdravotní pojišťovny	0
-ostatní výnosy z činnosti – bezúplatný převod od celní správy (topný olej)	908
Výnosy hospodářské činnosti celkem	3 540
<i>Z toho:</i>	
-rekreace zaměstnanců VS ČR a MSp	2 707
- léčebně preventivní rehabilitace OZ VS ČR	0
- prodej zboží	833
- ostatní služby	0
- ostatní akce pro cizí organizace	0
- ostatní výnosy z činnosti – čerpání fondu, bezúplatný převod	0

Od 1. 1. 2014 není z naší strany požadováno peněžité plnění za služby poskytnuté v hlavní činnosti Ministerstvu spravedlnosti ČR a Vězeňské službě ČR (§ 66 odst. 1, Zákon č. 218/2000 sb. o rozpočtových pravidlech)

V rámci této hlavní činnosti nebylo poskytnuto žádné plnění Kč.

Použití fondu**Fond odměn** nebyl využit**Fond rezervní** nebyl využit**Fond reprodukce majetku** byl využit ve výši 691 461,58,- Kč.**Rozbor čerpání mzdových prostředků**

v tis. Kč

Průměrný přepočtený stav zaměstnanců	25,00
Tarifní plat	6 060
Náhrady platu	974
Zvláštní příplatky	47
Osobní příplatky	1 200
Odměny	525
Příplatky-noční,soboty neděle,svátky	554
Příplatky práce přesčas	15
Příplatek za vedení	238
Platy celkem	9 684
OON celkem	52
Z toho: dohody	52
odchodné	0
Platy + OON – hlavní činnost	7 429
Platy + OON – hospodářská činnost	2 299

B. Hospodářský výsledek

Hlavní činnost: 1 768,57 Kč

Hospodářská č.: 11 059,75 Kč

Zisk ve výši 12 828,32 Kč bude převeden do fondů zotavovny.

C. Využití kapacity

Skutečně využitá kapacita v roce 2022 byla 20 058 lůžkodnů

Z toho: hlavní činnost – 18 785 lůžkodnů

hospodářská činnost – 1 273 lůžkodnů

Využití zotavovny pro hlavní činnost bylo 94 %.

Porovnání využití kapacity za rok 2021 a 2022

	Rok 2021	Rok 2022	rozdíl
Celkem lůžkodny	14 178	20 058	5 880
Z toho hlavní činnost:	7 275	18 785	11 510
- Léčebná rehabilitace	1 365	387	-978
- Rekondiční pobyty	5 208	1 164	-4 044
- školení a přebory	421	17 234	16 813
Hospodářská činnost:	6 903	1 273	-5 630
- rekreace	5 476	816	-4 660
- léčebné pobyty pro HZS a Celní sl.	0	0	0
- školení a akce cizích organizací	1427	457	-970

Část VI.

Zotavovna poskytuje své služby převážně pro zaměstnance a příslušníky VS ČR a resortu MSp. Zajišťuje ubytování včetně stravování, léčebné procedury – elektroléčbu, vodoléčbu, masáže a oxygenoterpii. Je možno ke zvýšení tělesné kondice využívat tenisové, volejbalové a fotbalové hřiště, posilovnu, kuželnu, stolní tenis a krytý bazén. Pro zajišťování školení, rozšířila školící místnost na větší kapacitu.

Byla rozšířena hospodářská činnost o poskytování masérských rekondičních a regeneračních služeb pro veřejnost. K dispozici je vířivá vana, sauny a knaipův chodník.

Informace o zotavovně jsou k dispozici na www.zotavovna-pracov.cz, kde je zveřejněna i tato zpráva. Roční zpráva o výsledcích finanční kontroly je přístupná na /app.mfcr.cz/FKVS.

Mgr. Zdenka Ehrenbergerová, MBA
Ředitelka zotavovny VS ČR Pracov

