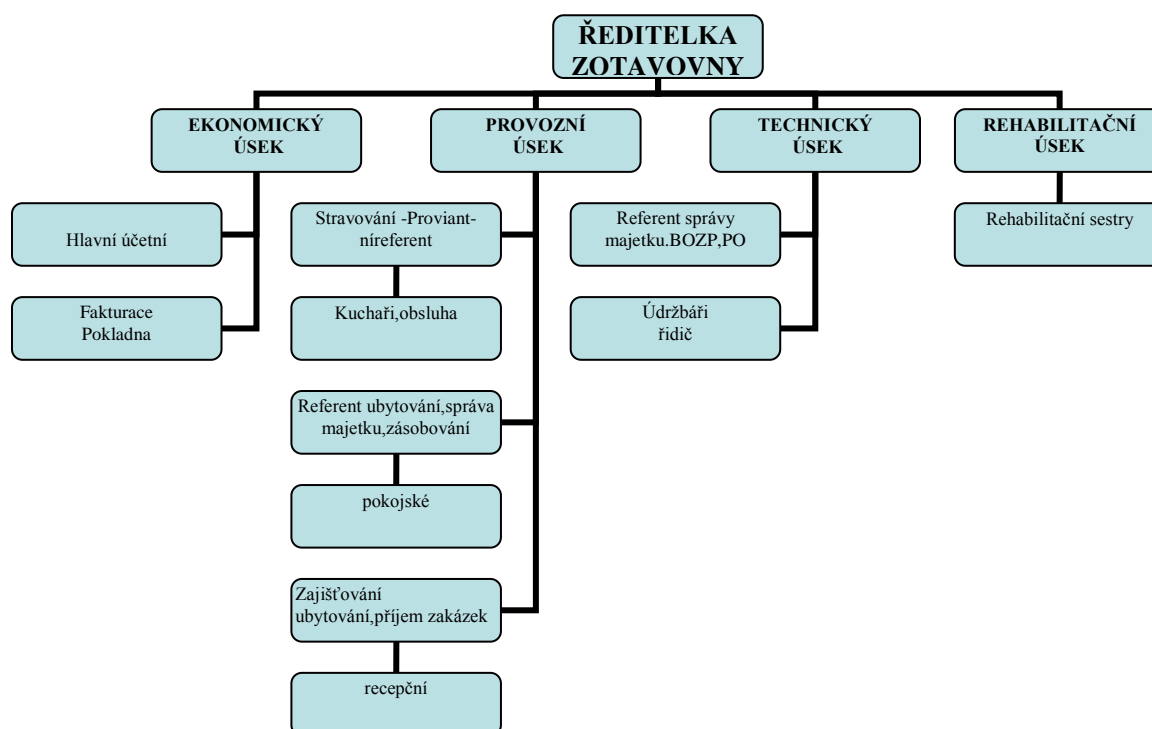


Roční zpráva o činnosti a hospodaření za rok 2013

Zpracovatel	Zotavovna Vězeňské služby ČR Pracov
Adresa sídla:	Radimovice u želče 118,390 02 Tábor
Identifikační číslo:	659 979 99
Telefonní spojení:	3812633300,MT
Faxové spojení:	381262256
Elektronická pošta:	pracov@iol.cz
Úřední hodiny:	6.00-14.30 hod
Internetové stránky:	www.zotavovna-pracov.cz
Způsob zřízení:	Príspevková organizace zřízená Ministerstvem spravedlnosti ČR dne 14.5.1997
Statutární zástupce:	Mgr.Zdenka Ehrenbergerová , ředitelka

Část I. Organizační struktura



Přehled činností

Na základě zřizovací listiny provádí:

v rámci své hlavní činnosti:

- ozdravné pobyty pro příslušníky Vězeňské služby ČR (dle zákona)-formou pohybových aktivit anebo i s léčebnou rehabilitací
- školení, porady, přebory ve střelbě, kynologii a další služební akce pro Vězeňskou službu ČR a resort MSp.

v rámci své hospodářské činnosti:

- rekreace zaměstnanců a jejich rodinných příslušníků pro VS ČR resort MSp
- ubytovací a stravovací služby pro jiné fyzické a právnické osoby
- obchodní činnost – drobný prodej
- půjčování sportovních a drobných předmětů
- provozování sportovních zařízení, patřících zotavovně
- masérské, rekondiční a regenerační služby

Část II.

Základní personální údaje

1. členění zaměstnanců podle věku a pohlaví- stav k 31.12.2013

<i>Věk</i>	<i>Muži</i>	<i>Ženy</i>	<i>Celkem</i>
Do 20 let	0	1	1
21-30 let	0	1	1
31-40 let	1	4	5
41-50 let	2	5	7
51-60	0	11	11
61 a více	0	0	0
Celkem	3	22	25

2. členění zaměstnanců podle vzdělání a pohlaví – stav k 31.12.2013

<i>Dosažené vzdělání</i>	<i>Muži</i>	<i>Ženy</i>	<i>Celkem</i>
Základní	1	2	3
Vyučen	1	8	9
Úpl.střední odborné	1	10	11
Vyšší odborné		1	1
Vysokoškolské		1	1
Celkem	3	22	25

3. Trvání pracovního poměru zaměstnanců – stav k 31.12.2013

<i>Doba trvání</i>	<i>počet</i>
Do 5 let	7
Do 10 let	7
Do 15 let	3
Do 20 let	4
Nad 20 let	4
Celkem	25

4. Celkový údaj o vzniku a skončení pracovních poměrů v roce 2013

	<i>počet</i>
Nástupy	2
Odchody	3

5. Celkový údaj o průměrných platech k 31.12.2013

<i>V Kč</i>	
Průměrný hrubý měsíční plat	20.380

Zotavovna zaměstnávala na pomocné práce odsouzené v počtu 2-6 osob dle potřeby.

Část III.

A. Majetek

V roce 2013 byl pořízen dlouhodobý hmotný majetek:

Přebudován konferenční sál v hodnotě 380 tis. Kč

Postaven přístřešek s grilem za 50 tis. Kč

Počítače v hodnotě 49 tis. Kč

Byl vyřazen dlouhodobý majetek v hodnotě 87 tis. Kč (Monitory,PC,tiskárny)

Byl pořízen drobný dlouhodobý majetek v hodnotě: 15 tis. Kč

Byl vyřazen drobný dlouhodobý majetek v hodnotě: 80 tis. Kč - likvidací

B. Pohledávky

Pohledávky za rozpočtovými příjmy a ostatní

	<i>V tis. Kč</i>
Celková hodnota pohledávek	42
Celkem hodnota pohledávek po lhůtě splatnosti	0
Hodnota pohledávek za dlužníky v konkursním řízení	0
Hodnota pohledávek které jsou předmětem právních sporů	0
Hodnota pohledávek které byly přihlášeny věřiteli do vyrovnání	0
Celková hodnota odepsaných pohledávek	0

C. Závazky

	<i>V tis. Kč</i>
Celková hodnota závazků	742
Celková hodnota závazků po lhůtě splatnosti	0

Část IV. Údaje o rozpočtu příjmu a výdajů

Přehled rozepsaných závazných ukazatelů pro hlavní činnost

V tis. Kč

Ukazatel	Rozpočet		Skutečnost
	Schválený	Po změnách	
Neinvestiční příspěvek na činnost	7 100	7 600	7 600
Limit mzdových nákladů	3 840	3 840	3 851
V tom: prostředky na platy	3 645	3 645	3 671
Ostatní osobní náklady	195	195	180
Limit počtu zaměstnanců pro hlavní činnost	18	18	18

Překročení limitu na platy ve výši 25 982 Kč bylo pokryto z Fondu odměn.

Část V. Hodnocení a analýza údajů

A. Vyhodnocení výnosů

V tis. Kč

Výnosy hlavní činnosti celkem	10 706
<i>Z toho:</i>	
-příspěvek na provoz ze státního rozpočtu	7 600
-úhrady za školení a akce VS ČR a MSp	1 694
-ostatní	635
- použití fondů	777
Výnosy hospodářské činnosti celkem:	5 562
<i>Z toho:</i>	
-rekreace zaměstnanců VS ČR a MSp	2 648
- léč.preventivní rehabilitace OZ VS ČR	126
- prodej zboží	1 446
- ostatní služby	212
- ostatní akce pro cizí organizace	878
- ostatní výnosy	252

Použití fondů:

Rezervní fond: 217 684 . Kč – dle rozpočtu

Fond reprodukce: 101 406 . Kč – opravy a údržba majetku

Nekrytí fondu fin.prostředky 595 078 Kč

Rozbor čerpání mzdových prostředků

v tis. Kč

Průměrný přepočtený stav zaměstnanců	24,55
Tarifní plat	3 700
Náhrady platu	606
Zvláštní příplatky	48
Osobní příplatky	869
Odměny	204
Příplatky-noční,soboty neděle,svátky	309
Přplatky práce přesčas (165 hodin)	25
Příplatek za vedení	214
Platy celkem	6 003
OON celkem	247
Z toho: dohody	90
Odchodné	157
Platy + OON – hlavní činnost	3 851
Platy + OON – hospodářská činnost	2 399

B. Hospodářský výsledek

Hlavní činnost: 12 tis. Kč

Hospodářská č.: + 5 tis. Kč

Zisk ve výši 17 tis. Kč bude převeden do Rezervního fondu.

C. Využití kapacity

Skutečně využitá kapacita v roce 2013 byla 19 093 lůžkodnů

Z toho: hlavní činnost – 11 363 lůžkodnů

Hospodářská č.- 7 730 lůžkodnů

Využití zotavovny pro hlavní činnost bylo 60 %

Porovnání využití kapacity za rok 2012 a 2013

	Rok 2012	Rok 2013	rozdíl
Celkem lůžkodny	20 768	19.093	- 1.685
Z toho hlavní činnost:	10 758	11.363	+ 605
- Léčebná rehabilitace	3 550	3.603	+ 98
- Rekondiční pobyty	5 282	5.729	+ 447
- školení a přebory	1 926	2.031	+ 105
Hospodářská činnost:	10 010	7.730	- 2 280
- rekreace	8 214	5.736	- 2 478
- léčebné pobyty pro HZS a Celní sl.	274	255	- 19
- školení a akce cizích organizací	1 522	1 739	+ 217

Část VI.

Zotavovna poskytuje své služby převážně pro zaměstnance a příslušníky VS ČR a resortu MSp. Zajišťuje ubytování včetně stravování, léčebné procedury – elektroléčbu, vodoléčbu, masaáže a oxygenoterpii. Je možno ke zvýšení tělesné kondice využívat tenisové, volejbalové a fotbalové hřiště, posilovnu, kuželnu, stolní tenis a krytý bazén. Pro zajišťování školení rozšířila školící místnost na větší kapacitu.

Byla rozšířena hospodářská činnost o poskytování masérských rekondičních a regeneračních služeb pro veřejnost. K dispozici je vířivá vana a několik druhů saun.

Informace o zotavovně jsou k dispozici na WWW.zotavovna-pracov.cz, kde je zveřejněna i tato zpráva.

Roční zpráva o výsledcích finanční kontroly je přístupná na [/app.mfcr.cz/FKVS](http://app.mfcr.cz/FKVS).

Přílohy:

Rozvaha

Výkaz zisku a ztráty

Příloha účetní závěrky

Přehled o rozpočtu nákladů a výnosů

Mgr. Zdenka Ehrenbergerová
Ředitelka zotavovny VS ČR Pracov