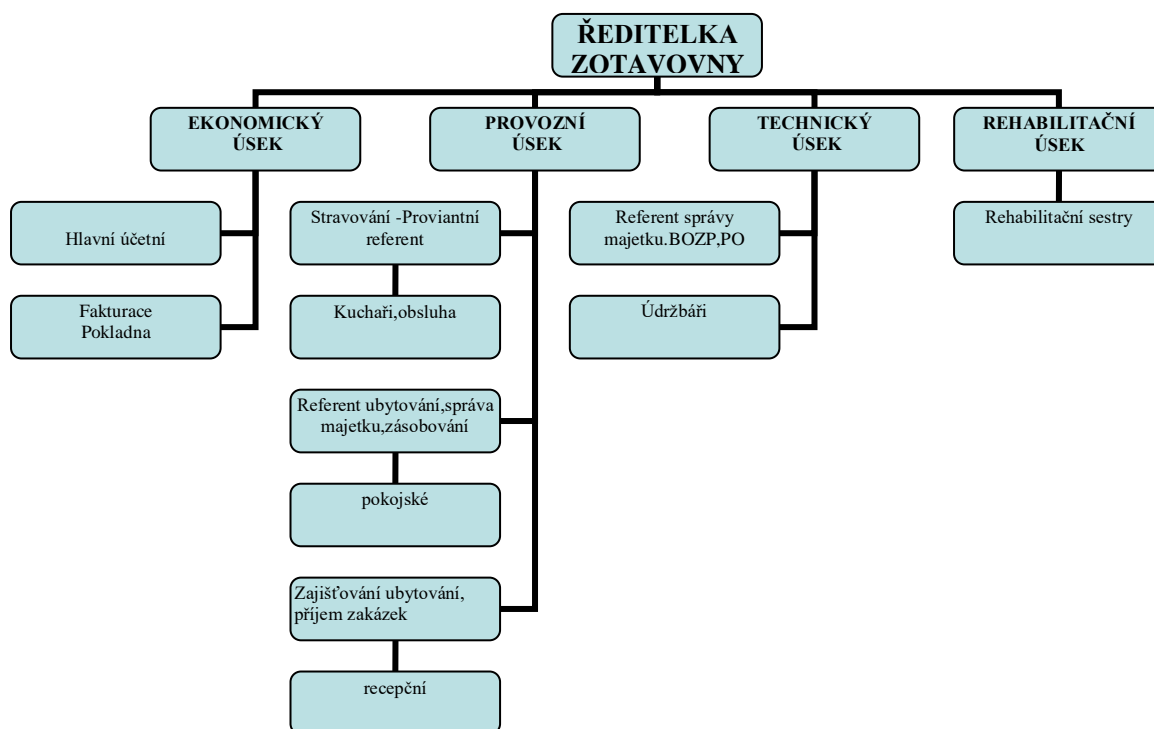


Roční zpráva o činnosti a hospodaření za rok 2024

Zpracovatel	Zotavovna Vězeňské služby ČR Pracov
Adresa sídla:	Radimovice u Želče 118,390 02 Tábor
Identifikační číslo:	659 979 99
Telefonní spojení:	381 26 33 00,MT
Elektronická pošta:	pracov@iol.cz
Úřední hodiny:	6.00-14.30 hod
Internetové stránky:	www.zotavovna-pracov.cz
Způsob zřízení:	Příspěvková organizace zřízená Ministerstvem spravedlnosti ČR dne 14.5.1997
Statutární zástupce:	Mgr. Zdenka Ehrenbergerová, MBA, ředitelka

Část I. Organizační struktura



Přehled činností

Na základě zřizovací listiny provádí:

v rámci své hlavní činnosti:

- ozdravné pobyty pro příslušníky Vězeňské služby ČR (dle zákona) - formou pohybových aktivit anebo i s léčebnou rehabilitací
- školení, porady, přebory ve střelbě, kynologii a další služební akce pro Vězeňskou službu ČR a resort MSp.

v rámci své hospodářské činnosti:

- rekreace zaměstnanců a jejich rodinných příslušníků pro VS ČR resort MSp
- ubytovací a stravovací služby pro jiné fyzické a právnické osoby
- obchodní činnost – drobný prodej
- půjčování sportovních a drobných předmětů
- provozování sportovních zařízení, patřících zotavovně
- masérské, rekondiční a regenerační služby
- rehabilitace pro ostatní ozbrojené složky (celní správa, hasičský záchranný sbor)
- pronájem nebytových prostor v zotavovně (pronájem bez služeb)

Část II.

Základní personální údaje

1. Členění zaměstnanců podle věku a pohlaví - stav k 31.12.2024

<i>Věk</i>	<i>Muži</i>	<i>Ženy</i>	<i>Celkem</i>
Do 20 let	0	0	0
21-30 let	0	1	1
31-40 let	0	1	1
41-50 let	1	3	4
51-60	3	11	14
61 a více	1	2	3
Celkem	5	17	23

2. Členění zaměstnanců podle vzdělání a pohlaví – stav k 31.12.2024

<i>Dosažené vzdělání</i>	<i>Muži</i>	<i>Ženy</i>	<i>Celkem</i>
Základní	1	0	1
Vyučen	2	3	5
Úpl.střední odborné	1	12	13
Vyšší odborné	0	1	1
Vysokoškolské	0	3	3
Celkem	5	19	23

3. Trvání pracovního poměru zaměstnanců – stav k 31.12.2024

<i>Doba trvání</i>	<i>počet</i>
Do 5 let	6
Do 10 let	4
Do 15 let	4
Do 20 let	6
Nad 20 let	3
Celkem	23

4. Celkový údaj o vzniku a skončení pracovních poměrů v roce 2024

	<i>počet</i>
Nástupy	2
Odchody	2

5. Celkový údaj o průměrných platech k 31. 12. 2024

<i>V Kč</i>	
Průměrný hrubý měsíční plat	31 785,-

Zotavovna zaměstnávala na pomocné práce odsouzené v počtu 2-8 osob dle potřeby.

Část III.

A. Majetek

V roce 2024 byl nepořízen žádný dlouhodobý hmotný majetek, ale bylo pořízeno nové oplocení celého objektu zotavovny ve výši 592 826,- Kč

Byl vyřazen dlouhodobý majetek v částce 123 455,- Kč (malotraktor, sekačka)

Byl pořízen drobný dlouhodobý majetek v hodnotě: 367 133,- Kč (např. kotce, mikrofony, lednice, křesla aj.)

Byl vyřazen drobný dlouhodobý majetek v hodnotě: 167 277,- Kč – likvidací (čerpadlo, lednice, malotraktor aj.)

B. Pohledávky

Pohledávky za rozpočtovými příjmy a ostatní

	<i>V tis. Kč</i>
Celková hodnota pohledávek	0
Celkem hodnota pohledávek po lhůtě splatnosti	0
Hodnota pohledávek za dlužníky v konkursním řízení	0
Hodnota pohledávek, které jsou předmětem právních sporů	0
Hodnota pohledávek, které byly přihlášeny věřiteli do vyrovnání	0
Celková hodnota odepsaných pohledávek	0

C. Závazky

	<i>V tis. Kč</i>
Celková hodnota závazků	1 274
Celková hodnota závazků po lhůtě splatnosti	0

Část IV.

Údaje o rozpočtu příjmu a výdajů

Přehled rozepsaných závazných ukazatelů pro hlavní činnost

V tis. Kč

Ukazatel	Rozpočet		Skutečnost
	Schválený	Po změnách	
Neinvestiční příspěvek na činnost	14 459	15 568	15 568
Limit mzdových nákladů	6 584	6 584	6 584
V tom: prostředky na platy	6 484	6 484	6 484
Ostatní osobní náklady	100	100	100
Limit počtu zaměstnanců pro hlavní činnost	17	17	17

Část V.

Hodnocení a analýza údajů

A. Vyhodnocení výnosů

V tis. Kč

Výnosy hlavní činnosti celkem	17 096
<i>Z toho:</i>	
-příspěvek na provoz ze státního rozpočtu	15 568
-úhrady za školení a akce VS ČR a MSp	384
-ostatní	0
- použití fondů (využití fondů rezervní a odměn)	1 143
-tržby ze zdravotní pojišťovny	0
-ostatní výnosy z činnosti – bezúplatný převod od celní správy (topný olej)	0
Výnosy hospodářské činnosti celkem	9 861
<i>Z toho:</i>	
-rekreace zaměstnanců VS ČR a MSp	7 057
- léč.preventivní rehabilitace OZ VS ČR	0
- prodej zboží	1 783
- ostatní služby	0
- ostatní akce pro cizí organizace	0
- ostatní výnosy z činnosti – čerpání fondu, bezúplatný převod	0

Od 1. 1. 2014 není z naší strany požadováno peněžité plnění za služby poskytnuté v hlavní činnosti Ministerstvu spravedlnosti ČR a Vězeňské službě ČR (§ 66 odst. 1, Zákon č. 218/2000 sb. o rozpočtových pravidlech)

V rámci této hlavní činnosti nebylo poskytnuto žádné plnění Kč.

Použití fondu

Fond odměn nebyl využit

Fond rezervní nebyl využit

Fond reprodukce majetku byl využit ve výši 1 143 126,65,- Kč.

Rozbor čerpání mzdových prostředků

v tis. Kč

Průměrný přepočtený stav zaměstnanců	23,72
Tarifní plat	6 519
Náhrady platu	1 139
Zvláštní příplatky	31
Osobní příplatky	1 459
Odměny	303
Příplatky - noční, soboty, neděle, svátky	591
Přplatky práce přesčas	342
Příplatek za vedení	252
Platy celkem	10 636
OON celkem	327
Z toho: dohody	327
odchodné	0
Platy + OON – hlavní činnost	6 584
Platy + OON – hospodářská činnost	4 052

B. Hospodářský výsledek

Hlavní činnost: 14 161,20 Kč

Hospodářská č.: 5 675,44 Kč

Zisk ve výši 19 836,64 Kč bude převeden do fondů zotavovny.

C. Využití kapacity

Skutečně využitá kapacita v roce 2024 byla 18 474 lůžkodnů

Z toho: hlavní činnost – 10 867 lůžkodnů

 hospodářská činnost – 7 607 lůžkodnů

Využití zotavovny pro hlavní činnost bylo 59 %.

Porovnání využití kapacity za rok 2023 a 2024

	Rok 2023	Rok 2024	rozdíl
Celkem lůžkodny	19 673	18 474	-1 199
Z toho hlavní činnost:	12 166	10 867	-1 299
- Léčebná rehabilitace	1 368	630	-738
- Rekondiční pobyty	8 620	8 449	-172
- školení a přebory	2 178	1 788	-390
Hospodářská činnost:	7 507	7 607	100
- rekreace	5 025	7 516	2 491
- léčebné pobyty pro ZZ Msp	0	91	91
- školení a akce cizích organizací	2 482	0	-2 482

Část VI.

Zotavovna poskytuje své služby převážně pro zaměstnance a příslušníky VS ČR a resortu MSp. Zajišťuje ubytování včetně stravování, léčebné procedury – elektroléčbu, vodoléčbu, masáže a oxygenoterpii. Je možno ke zvýšení tělesné kondice využívat tenisové, volejbalové a fotbalové hřiště, posilovnu, kuželnu, stolní tenis a krytý bazén. Pro zajišťování školení, rozšířila školící místnost na větší kapacitu.

Byla rozšířena hospodářská činnost o poskytování masérských rekondičních a regeneračních služeb pro veřejnost a o léčebné pobyty pro Zdravotnická zařízení Ministerstva spravedlnosti. K dispozici je vířivá vana, sauny a knajpův chodník, bazén.

Informace o zotavovně jsou k dispozici na www.zotavovna-pracov.cz, kde je zveřejněna i tato zpráva.

Roční zpráva o výsledcích finanční kontroly je přístupná na www.app.mfcr.cz/FKVS.

Mgr. Zdenka Ehrenbergerová, MBA
Ředitelka zotavovny VS ČR Pracov