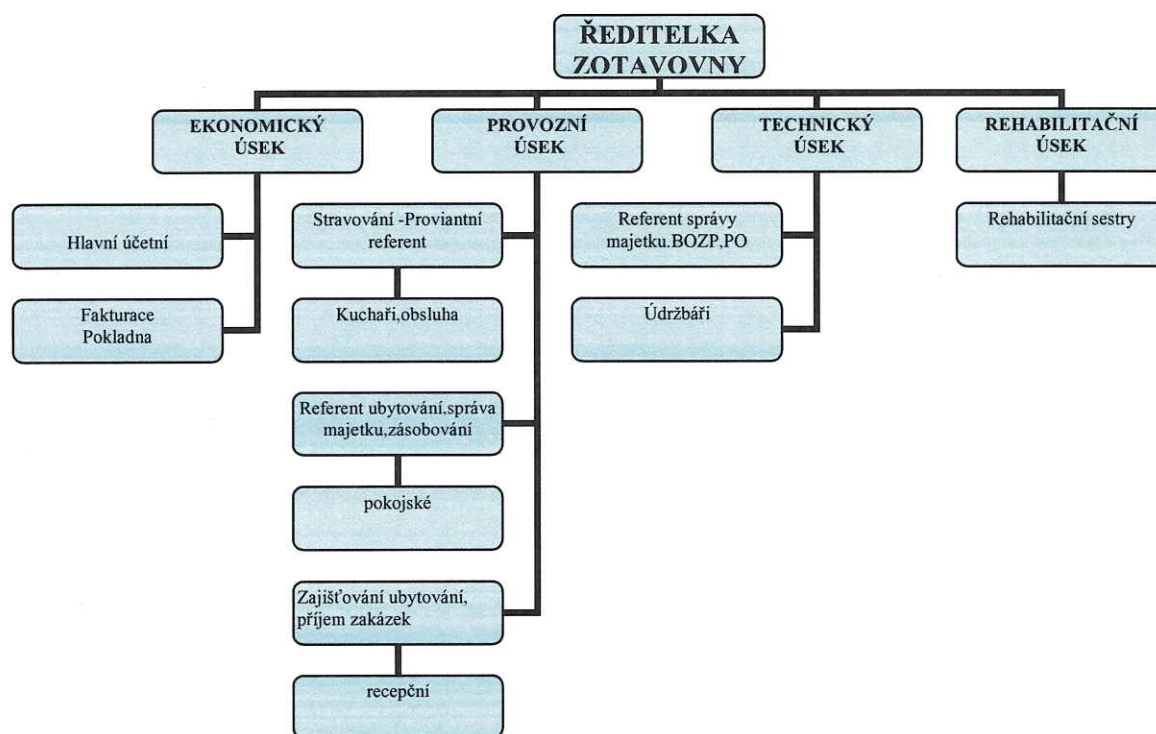


Roční zpráva o činnosti a hospodaření za rok 2019

Zpracovatel	Zotavovna Vězeňské služby ČR Pracov
Adresa sídla:	Radimovice u Želče 118,390 02 Tábor
Identifikační číslo:	659 979 99
Telefonní spojení:	381 26 33 00,MT
Faxové spojení:	381262256
Elektronická pošta:	pracov@iol.cz
Úřední hodiny:	6.00-14.30 hod
Internetové stránky:	www.zotavovna-pracov.cz
Způsob zřízení:	Příspěvková organizace zřízená Ministerstvem spravedlnosti ČR dne 14.5.1997
Statutární zástupce:	Mgr. Zdenka Ehrenbergerová, ředitelka

Část I. Organizační struktura



Přehled činností

Na základě zřizovací listiny provádí:

v rámci své hlavní činnosti:

- ozdravné pobyty pro příslušníky Vězeňské služby ČR (dle zákona) - formou pohybových aktivit anebo i s léčebnou rehabilitací
- školení, porady, přebory ve střelbě, kynologii a další služební akce pro Vězeňskou službu ČR a resort MSp.

v rámci své hospodářské činnosti:

- rekreace zaměstnanců a jejich rodinných příslušníků pro VS ČR resort MSp
- ubytovací a stravovací služby pro jiné fyzické a právnické osoby
- obchodní činnost – drobný prodej
- půjčování sportovních a drobných předmětů
- provozování sportovních zařízení, patřících zotavovně
- masérské, rekondiční a regenerační služby
- rehabilitace pro ostatní ozbrojené složky (celní správa, hasičský záchranný sbor)
- pronájem nebytových prostor v zotavovně (pronájem bez služeb)

Část II.

Základní personální údaje

1. Členění zaměstnanců podle věku a pohlaví- stav k 31.12.2019

<i>Věk</i>	<i>Muži</i>	<i>Ženy</i>	<i>Celkem</i>
Do 20 let	0	0	0
21-30 let	0	3	3
31-40 let	1	0	1
41-50 let	1	14	15
51-60	2	4	6
61 a více	0	2	2
Celkem	4	23	27

2. Členění zaměstnanců podle vzdělání a pohlaví – stav k 31.12.2019

<i>Dosažené vzdělání</i>	<i>Muži</i>	<i>Ženy</i>	<i>Celkem</i>
Základní	1	2	3
Vyučen	2	5	7
Úpl.střední odborné	1	12	13
Vyšší odborné	0	1	1
Vysokoškolské	1	2	3
Celkem	5	22	27

3. Trvání pracovního poměru zaměstnanců – stav k 31.12.2019

<i>Doba trvání</i>	<i>počet</i>
Do 5 let	8
Do 10 let	4
Do 15 let	4
Do 20 let	6
Nad 20 let	5
Celkem	27

4. Celkový údaj o vzniku a skončení pracovních poměrů v roce 2019

	<i>počet</i>
Nástupy	3
Odchody	2

5. Celkový údaj o průměrných platech k 31. 12. 2019

<i>V Kč</i>	
Průměrný hrubý měsíční plat	27 589

Zotavovna zaměstnávala na pomocné práce odsouzené v počtu 2-6 osob dle potřeby.

Část III.

A. Majetek

V roce 2019 byl pořízen dlouhodobý hmotný majetek:

Zotavovna zařadila do dlouhodobého majetku nové komponenty do kuchyně a automobil v celkové částce: 3 115 837,- Kč.

Byl vyřazen dlouhodobý majetek v částce 1 297 982,67,- Kč (např. automobil a morálně zastaralé lednice)

Byl pořízen drobný dlouhodobý majetek v hodnotě: 985 542,27 Kč (např. televize, vysavače, kontejnery)

Byl vyřazen drobný dlouhodobý majetek v hodnotě: 159 553,87 Kč – likvidací (počítače, televize, monitor)

B. Pohledávky

Pohledávky za rozpočtovými příjmy a ostatní

	<i>V tis. Kč</i>
Celková hodnota pohledávek	243
Celkem hodnota pohledávek po lhůtě splatnosti	0
Hodnota pohledávek za dlužníky v konkursním řízení	0
Hodnota pohledávek, které jsou předmětem právních sporů	0
Hodnota pohledávek, které byly přihlášeny věřiteli do vyrovnání	0
Celková hodnota odepsaných pohledávek	0

C. Závazky

	<i>V tis. Kč</i>
Celková hodnota závazků	988
Celková hodnota závazků po lhůtě splatnosti	0

Část IV. Údaje o rozpočtu příjmu a výdajů

Přehled rozepsaných závazných ukazatelů pro hlavní činnost

V tis. Kč

Ukazatel	Rozpočet		Skutečnost
	Schválený	Po změnách	
Neinvestiční příspěvek na činnost	12 168	12 168	12 168
Limit mzdových nákladů	5 761	5 761	5 761
V tom: prostředky na platy	5 661	5 661	5 661
Ostatní osobní náklady	100	100	100
Limit počtu zaměstnanců pro hlavní činnost	17	17	17

Část V. Hodnocení a analýza údajů

A. Vyhodnocení výnosů

V tis. Kč

Výnosy hlavní činnosti celkem	14 763
<i>Z toho:</i>	
-příspěvek na provoz ze státního rozpočtu	12 343
-úhrady za školení a akce VS ČR a MSp	139
-ostatní	573
- použití fondů (využití fondů rezervní a odměn)	923
-tržby ze zdravotní pojišťovny	17
-ostatní výnosy z činnosti – bezúplatný převod od celní správy (topný olej)	907
Výnosy hospodářské činnosti celkem	7 664
<i>Z toho:</i>	
-rekreace zaměstnanců VS ČR a MSp	4 343
- léč.preventivní rehabilitace OZ VS ČR	14
- prodej zboží	1 750
- ostatní služby	490
- ostatní akce pro cizí organizace	204
- ostatní výnosy z činnosti – čerpání fondu, bezúplatný převod	863

Od 1. 1. 2014 není z naší strany požadováno peněžité plnění za služby poskytnuté v hlavní činnosti Ministerstvu spravedlnosti ČR a Vězeňské službě ČR (§ 66 odst. 1, Zákon č. 218/2000 sb. o rozpočtových pravidlech)

V rámci této hlavní činnosti bylo poskytnuto plnění v hodnotě 70 766 tis. Kč.

Použití fondu

Fond odměn byl využit

Fond rezervní byl využit

Rozbor čerpání mzdových prostředků

v tis. Kč

Průměrný přepočtený stav zaměstnanců	25,67
Tarifní plat	5 665
Náhrady platu	987
Zvláštní příplatky	44
Osobní příplatky	933
Odměny	370
Příplatky-noční,soboty neděle,svátky	530
Příplatky práce přesčas	0
Příplatek za vedení	215
Platy celkem	8 744
OON celkem	223
Z toho: dohody	148
odchodné	75
Platy + OON – hlavní činnost	5 761
Platy + OON – hospodářská činnost	2 979

B. Hospodářský výsledek

Hlavní činnost: 237,50 Kč

Hospodářská č.: 1 592,32 Kč

Zisk ve výši 1 829,82 Kč bude převeden do fondů zotavovny.

C. Využití kapacity

Skutečně využitá kapacita v roce 2019 byla 20 181lůžkodnů

Z toho: hlavní činnost – 12 702 lůžkodnů

hospodářská činnost – 7 479 lůžkodnů

Využití zotavovny pro hlavní činnost bylo 63 %.

Porovnání využití kapacity za rok 2018 a 2019

	Rok 2018	Rok 2019	rozdíl
Celkem lůžkodny	17 634	20 181	2 574
Z toho hlavní činnost:	11 573	12 702	1 129
- Léčebná rehabilitace	2 288	2 198	-90
- Rekondiční pobyty	7 033	8 111	230
- školení a přebory	2 252	4 638	2 386
Hospodářská činnost:	6 061	7 479	1 418
- rekreace	4 013	4 660	647
- léčebné pobyty pro HZS a Celní sl.	156	183	27
- školení a akce cizích organizací	1 892	2 636	744

Část VI.

Zotavovna poskytuje své služby převážně pro zaměstnance a příslušníky VS ČR a resortu MSp. Zajišťuje ubytování včetně stravování, léčebné procedury – elektroléčbu, vodoléčbu, masáže a oxygenoterpii. Je možno ke zvýšení tělesné kondice využívat tenisové, volejbalové a fotbalové hřiště, posilovnu, kuželnu, stolní tenis a krytý bazén. Pro zajišťování školení, rozšířila školící místnost na větší kapacitu.

Byla rozšířena hospodářská činnost o poskytování masérských rekondičních a regeneračních služeb pro veřejnost. K dispozici je vířivá vana, sauna a knaipův chodník.

Informace o zotavovně jsou k dispozici na www.zotavovna-pracov.cz, kde je zveřejněna i tato zpráva.

Roční zpráva o výsledcích finanční kontroly je přístupná na [/app.mfcr.cz/FKVS](http://app.mfcr.cz/FKVS).

Přílohy:

Rozvaha

Výkaz zisku a ztráty

Příloha účetní závěrky

Přehled o rozpočtu nákladů a výnosů

Mgr. Zdenka Ehrenbergerová, MBA
Ředitelka zotavovny VS ČR Pracov

