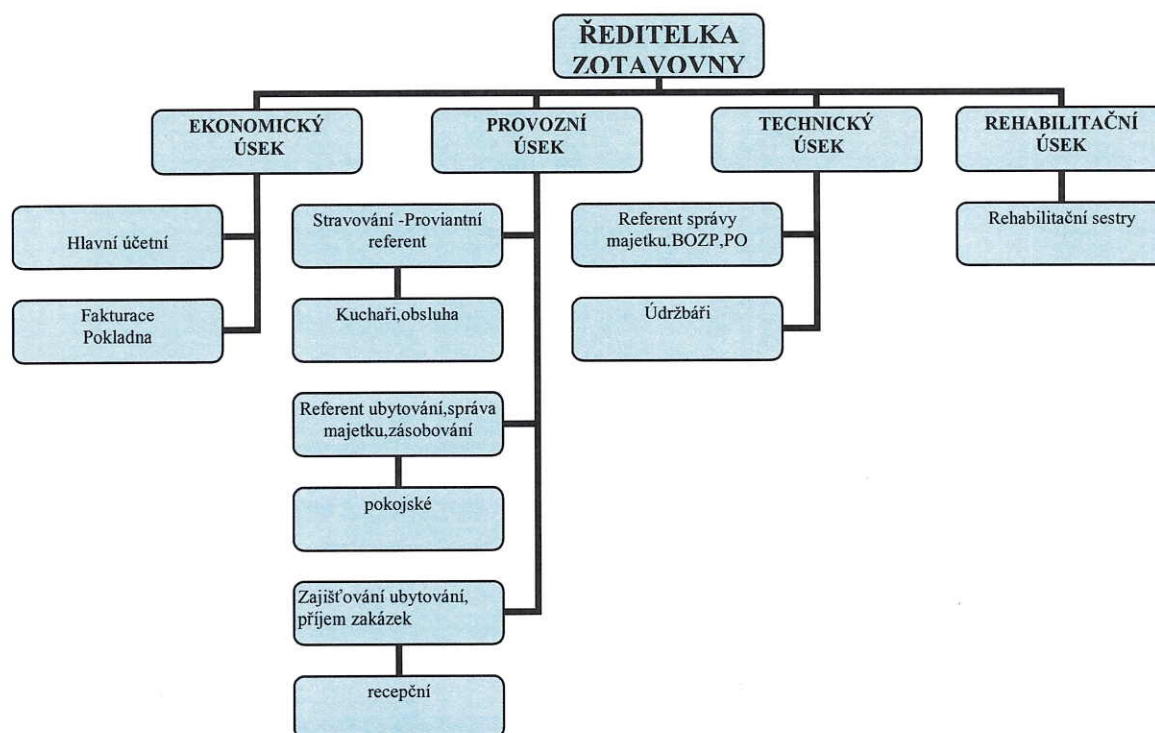


Roční zpráva o činnosti a hospodaření za rok 2020

Zpracovatel	Zotavovna Vězeňské služby ČR Pracov
Adresa sídla:	Radimovice u Želče 118,390 02 Tábor
Identifikační číslo:	659 979 99
Telefonní spojení:	381 26 33 00,MT
Faxové spojení:	381262256
Elektronická pošta:	pracov@iol.cz
Úřední hodiny:	6.00-14.30 hod
Internetové stránky:	www.zotavovna-pracov.cz
Způsob zřízení:	Příspěvková organizace zřízená Ministerstvem spravedlnosti ČR dne 14.5.1997
Statutární zástupce:	Mgr. Zdenka Ehrenbergerová, MBA, ředitelka

Část I. Organizační struktura



Přehled činností

Na základě zřizovací listiny provádí:

v rámci své hlavní činnosti:

- ozdravné pobyty pro příslušníky Vězeňské služby ČR (dle zákona) - formou pohybových aktivit anebo i s léčebnou rehabilitací
- školení, porady, přebory ve střelbě, kynologii a další služební akce pro Vězeňskou službu ČR a resort MSp.

v rámci své hospodářské činnosti:

- rekreace zaměstnanců a jejich rodinných příslušníků pro VS ČR resort MSp
- ubytovací a stravovací služby pro jiné fyzické a právnické osoby
- obchodní činnost – drobný prodej
- půjčování sportovních a drobných předmětů
- provozování sportovních zařízení, patřících zotavovně
- masérské, rekondiční a regenerační služby
- rehabilitace pro ostatní ozbrojené složky (celní správa, hasičský záchranný sbor)
- pronájem nebytových prostor v zotavovně (pronájem bez služeb)

Část II.

Základní personální údaje

1. Členění zaměstnanců podle věku a pohlaví- stav k 31.12.2020

<i>Věk</i>	<i>Muži</i>	<i>Ženy</i>	<i>Celkem</i>
Do 20 let	0	0	0
21-30 let	0	2	2
31-40 let	0	0	0
41-50 let	1	6	7
51-60	3	11	14
61 a více	1	2	3
Celkem	5	21	26

2. Členění zaměstnanců podle vzdělání a pohlaví – stav k 31.12.2020

<i>Dosažené vzdělání</i>	<i>Muži</i>	<i>Ženy</i>	<i>Celkem</i>
Základní	1	0	1
Vyučen	2	5	7
Úpl.střední odborné	1	14	15
Vyšší odborné	0	0	0
Vysokoškolské	1	2	3
Celkem	5	21	26

3. Trvání pracovního poměru zaměstnanců – stav k 31.12.2020

<i>Doba trvání</i>	<i>počet</i>
Do 5 let	7
Do 10 let	4
Do 15 let	4
Do 20 let	6
Nad 20 let	5
Celkem	26

4. Celkový údaj o vzniku a skončení pracovních poměrů v roce 2020

	<i>počet</i>
Nástupy	0
Odchody	2

5. Celkový údaj o průměrných platech k 31. 12. 2020

<i>V Kč</i>	
Průměrný hrubý měsíční plat	29 018,-

Zotavovna zaměstnávala na pomocné práce odsouzené v počtu 2-6 osob dle potřeby.

Část III.

A. Majetek

V roce 2020 byl pořízen dlouhodobý hmotný majetek:

Zotavovna zařadila do dlouhodobého majetku nové vybavení recepce, herní prvky dětského hřiště a hydraulický výtah v celkové částce: 11 599 203,- Kč.

Byl vyřazen dlouhodobý majetek v částce 82 817,90,- Kč (např. rotavátor, nebo morálně zastaralé lednice)

Byl pořízen drobný dlouhodobý majetek v hodnotě: 1 696 144,80 Kč (např. vybavení pokojů, nové postele, skříně, sedačky, lednice)

Byl vyřazen drobný dlouhodobý majetek v hodnotě: 596 649,21 Kč – likvidací (počítače, televize, monitory)

B. Pohledávky

Pohledávky za rozpočtovými příjmy a ostatní

	<i>V tis. Kč</i>
Celková hodnota pohledávek	438
Celkem hodnota pohledávek po lhůtě splatnosti	0
Hodnota pohledávek za dlužníky v konkursním řízení	0
Hodnota pohledávek, které jsou předmětem právních sporů	0
Hodnota pohledávek, které byly přihlášeny věřiteli do vyrovnání	0
Celková hodnota odepsaných pohledávek	0

C. Závazky

	<i>V tis. Kč</i>
Celková hodnota závazků	923
Celková hodnota závazků po lhůtě splatnosti	0

Část IV. Údaje o rozpočtu příjmu a výdajů

Přehled rozepsaných závazných ukazatelů pro hlavní činnost

V tis. Kč

Ukazatel	Rozpočet		Skutečnost
	Schválený	Po změnách	
Neinvestiční příspěvek na činnost	14 487	14 487	14 487
Limit mzdových nákladů	6 342	6 342	6 342
V tom: prostředky na platy	6 242	6 242	6 242
Ostatní osobní náklady	100	100	100
Limit počtu zaměstnanců pro hlavní činnost	17	17	17

Část V. Hodnocení a analýza údajů

A. Vyhodnocení výnosů

V tis. Kč

Výnosy hlavní činnosti celkem	15 543
<i>Z toho:</i>	
-příspěvek na provoz ze státního rozpočtu	14 487
-úhrady za školení a akce VS ČR a MSp	102
-ostatní	3
- použití fondů (využití fondů rezervní a odměn)	0
-tržby ze zdravotní pojišťovny	89
-ostatní výnosy z činnosti – bezúplatný převod od celní správy (topný olej)	862
Výnosy hospodářské činnosti celkem	6 022
<i>Z toho:</i>	
-rekreace zaměstnanců VS ČR a MSp	4 386
- léčebné preventivní rehabilitace OZ VS ČR	3
- prodej zboží	906
- ostatní služby	418
- ostatní akce pro cizí organizace	309
- ostatní výnosy z činnosti – čerpání fondu, bezúplatný převod	0

Od 1. 1. 2014 není z naší strany požadováno peněžité plnění za služby poskytnuté v hlavní činnosti Ministerstvu spravedlnosti ČR a Vězeňské službě ČR (§ 66 odst. 1, Zákon č. 218/2000 sb. o rozpočtových pravidlech)

V rámci této hlavní činnosti nebylo poskytnuto žádné plnění Kč.

Použití fondu

Fond odměn nebyl využit

Fond rezervní nebyl využit

Rozbor čerpání mzdových prostředků

v tis. Kč

Průměrný přepočtený stav zaměstnanců	24,00
Tarifní plat	5 545
Náhrady platu	1 295
Zvláštní příplatky	45
Osobní příplatky	951
Odměny	296
Příplatky-noční,soboty neděle,svátky	431
Příplatky práce přesčas	11
Příplatek za vedení	226
Platy celkem	8 885
OON celkem	169
Z toho: dohody	92
odchodné	77
Platy + OON – hlavní činnost	6 342
Platy + OON – hospodářská činnost	2 712

B. Hospodářský výsledek

Hlavní činnost: 13 736,71 Kč

Hospodářská č.: 130 670,53 Kč

Zisk ve výši 144 407,24 Kč bude převeden do fondů zotavovny.

C. Využití kapacity

Skutečně využitá kapacita v roce 2020 byla 10 592 lůžkodnů

Z toho: hlavní činnost – 4 052 lůžkodnů

hospodářská činnost – 6 540 lůžkodnů

Využití zotavovny pro hlavní činnost bylo 38 %.

Porovnání využití kapacity za rok 2019 a 2020

	Rok 2019	Rok 2020	rozdíl
Celkem lůžkodny	20 181	10 592	-9 589
Z toho hlavní činnost:	12 702	4 052	-8 650
- Léčebná rehabilitace	2 198	2 975	777
- Rekondiční pobyty	8 111	1 048	-7 063
- školení a přebory	4 638	29	-4 609
Hospodářská činnost:	7 479	6 540	-939
- rekreace	4 660	5 555	895
- léčebné pobyty pro HZS a Celní sl.	183	0	-183
- školení a akce cizích organizací	2 636	985	-1651

Část VI.

Zotavovna poskytuje své služby převážně pro zaměstnance a příslušníky VS ČR a resortu MSp. Zajišťuje ubytování včetně stravování, léčebné procedury – elektroléčbu, vodoléčbu, masáže a oxygenoterpii. Je možno ke zvýšení tělesné kondice využívat tenisové, volejbalové a fotbalové hřiště, posilovnu, kuželnu, stolní tenis a krytý bazén. Pro zajišťování školení, rozšířila školicí místnost na větší kapacitu.

Byla rozšířena hospodářská činnost o poskytování masérských rekondičních a regeneračních služeb pro veřejnost. K dispozici je vířivá vana, sauna a knaipův chodník.

Informace o zotavovně jsou k dispozici na www.zotavovna-pracov.cz, kde je zveřejněna i tato zpráva. Roční zpráva o výsledcích finanční kontroly je přístupná na [/app.mfcr.cz/FKVS](http://app.mfcr.cz/FKVS).

Přílohy:

Rozvaha

Výkaz zisku a ztráty

Příloha účetní závěrky

Přehled o rozpočtu nákladů a výnosů

Mgr. Zdenka Ehrenbergerová, MBA
Ředitelka zotavovny VS ČR Pracov