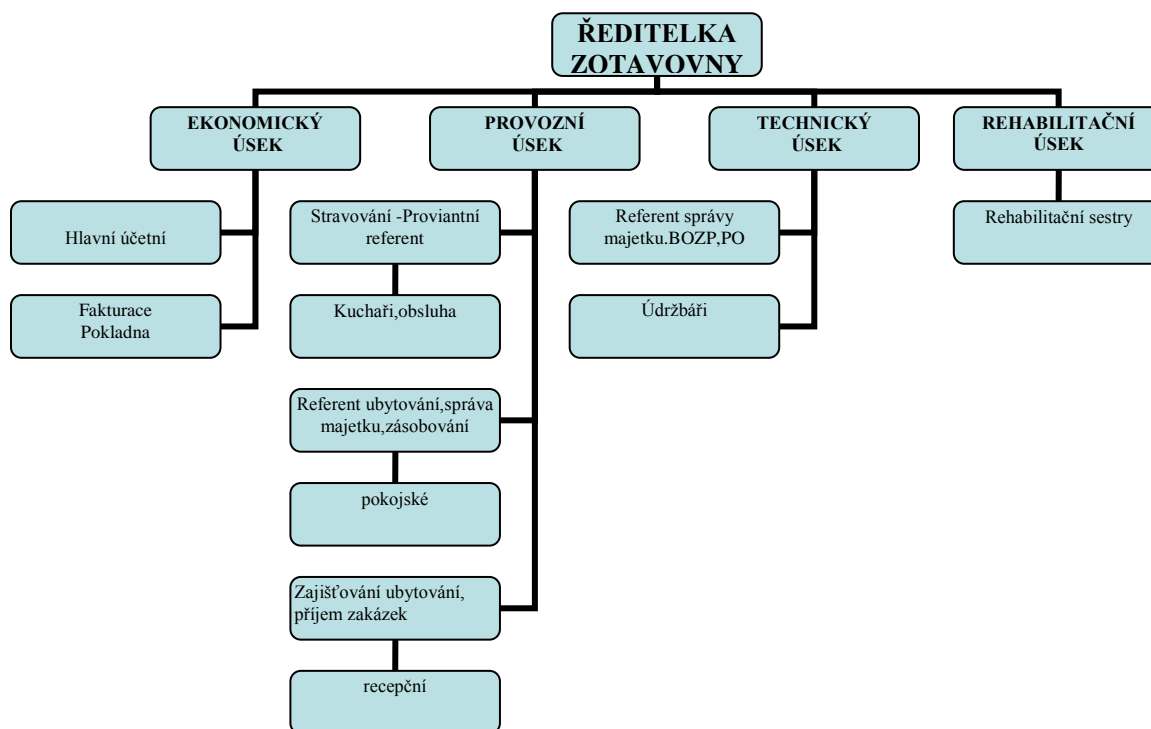


## Roční zpráva o činnosti a hospodaření za rok 2015

<b>Zpracovatel</b>	<b>Zotavovna Vězeňské služby ČR Pracov</b>
<b>Adresa sídla:</b>	<b>Radimovice u Želče 118,390 02 Tábor</b>
<b>Identifikační číslo:</b>	<b>659 979 99</b>
<b>Telefonní spojení:</b>	<b>381 26 33 00,MT</b>
<b>Faxové spojení:</b>	<b>381262256</b>
<b>Elektronická pošta:</b>	<b><a href="mailto:pracov@iol.cz">pracov@iol.cz</a></b>
<b>Úřední hodiny:</b>	<b>6.00-14.30 hod</b>
<b>Internetové stránky:</b>	<b><a href="http://www.zotavovna-pracov.cz">www.zotavovna-pracov.cz</a></b>
<b>Způsob zřízení:</b>	<b>Príspevková organizace zřízená Ministerstvem spravedlnosti ČR dne 14.5.1997</b>
<b>Statutární zástupce:</b>	<b>Mgr. Zdenka Ehrenbergerová, ředitelka</b>

### Část I. Organizační struktura



## Přehled činností

Na základě zřizovací listiny provádí:

### v rámci své hlavní činnosti:

- ozdravné pobyty pro příslušníky Vězeňské služby ČR (dle zákona)-formou pohybových aktivit anebo i s léčebnou rehabilitací
- školení, porady, přebory ve střelbě, kynologii a další služební akce pro Vězeňskou službu ČR a resort MSp.

### v rámci své hospodářské činnosti:

- rekreace zaměstnanců a jejich rodinných příslušníků pro VS ČR resort MSp
- ubytovací a stravovací služby pro jiné fyzické a právnické osoby
- obchodní činnost – drobný prodej
- půjčování sportovních a drobných předmětů
- provozování sportovních zařízení, patřících zotavovně
- masérské, rekondiční a regenerační služby
- rehabilitace pro ostatní ozbrojené složky (celní správa, hasičský záchranný sbor)
- pronájem nebytových prostor v zotavovně (pronájem bez služeb)

## Část II.

### Základní personální údaje

#### 1. Členění zaměstnanců podle věku a pohlaví- stav k 31.12.2015

<i>Věk</i>	<i>Muži</i>	<i>Ženy</i>	<i>Celkem</i>
Do 20 let	0	0	0
21-30 let	0	2	2
31-40 let	0	1	1
41-50 let	1	9	10
51-60	2	7	9
61 a více	0	2	2
<b>Celkem</b>	<b>3</b>	<b>21</b>	<b>24</b>

#### 2. Členění zaměstnanců podle vzdělání a pohlaví – stav k 31.12.2015

<i>Dosažené vzdělání</i>	<i>Muži</i>	<i>Ženy</i>	<i>Celkem</i>
Základní	1	2	3
Vyučen	1	7	8
Úpl.střední odborné	1	9	10
Vyšší odborné		1	1
Vysokoškolské		2	2
<b>Celkem</b>	<b>3</b>	<b>21</b>	<b>24</b>

#### 3. Trvání pracovního poměru zaměstnanců – stav k 31.12.2015

<i>Doba trvání</i>	<i>počet</i>
Do 5 let	4
Do 10 let	5
Do 15 let	6
Do 20 let	5
Nad 20 let	4
<b>Celkem</b>	<b>24</b>

#### 4. Celkový údaj o vzniku a skončení pracovních poměrů v roce 2015

	<i>počet</i>
Nástupy	1
Odchody	1

#### 5. Celkový údaj o průměrných platech k 31. 12. 2015

<i>V Kč</i>	
Průměrný hrubý měsíční plat	21 297 Kč

Zotavovna zaměstnávala na pomocné práce odsouzené v počtu 2-6 osob dle potřeby.

### Část III.

#### A. Majetek

V roce 2015 byl pořízen dlouhodobý hmotný majetek:

od GŘ VS ČR bezúplatně osobní automobil Škoda Octavia Combi v pořizovací ceně 399 900 Kč.(zůstatková účetní hodnota ke konci roku 23 751Kč),

Byl vyřazen dlouhodobý majetek v 846 647 Kč (televizory, automobil). Z toho u televizoru byla zůstatková hodnota 22 133,75 Kč – odepsán z důvodu odcizení.

Byl pořízen drobný dlouhodobý majetek v hodnotě: 998 479 Kč (počítače, nábytek, váleudy, žací ústrojí aj.). Z této částky bylo 884 411 Kč bezúplatný převod majetku od GŘ VS ČR (majetek byl dříve zapůjčený, nyní ve vlastnictví zotavovny).

Byl vyřazen drobný dlouhodobý majetek v hodnotě: 80 607 Kč – likvidací (tiskárny, čerpadlo, křeslo, PC monitor, aj.)

#### B. Pohledávky

Pohledávky za rozpočtovými příjmy a ostatní

	<i>V tis. Kč</i>
Celková hodnota pohledávek	11
Celkem hodnota pohledávek po lhůtě splatnosti	0
Hodnota pohledávek za dlužníky v konkursním řízení	0
Hodnota pohledávek, které jsou předmětem právních sporů	0
Hodnota pohledávek, které byly přihlášeny věřiteli do vyrovnání	0
Celková hodnota odepsaných pohledávek	0

#### C. Závazky

	<i>V tis. Kč</i>
Celková hodnota závazků	866
Celková hodnota závazků po lhůtě splatnosti	0

## Část IV. Údaje o rozpočtu příjmu a výdajů

Přehled rozepsaných závazných ukazatelů pro hlavní činnost

V tis. Kč

Ukazatel	Rozpočet		Skutečnost
	Schválený	Po změnách	
Neinvestiční příspěvek na činnost	8 048	8 555	8 555
Limit mzdových nákladů	4 129	4 189	4 189
V tom: prostředky na platy	4 014	4 034	4 034
Ostatní osobní náklady	155	155	155
Limit počtu zaměstnanců pro hlavní činnost	17	17	17

Na překročení limitu na platy ve výši 90 409 Kč byl použit **fond odměn**.

## Část V. Hodnocení a analýza údajů

### A. Vyhodnocení výnosů

V tis. Kč

<b>Výnosy hlavní činnosti celkem</b>	<b>10 615</b>
<i>Z toho:</i>	
-příspěvek na provoz ze státního rozpočtu	8 555
-úhrady za školení a akce VS ČR a MSp	141
-ostatní	154
- použití fondů	642
-tržby ze zdravotní pojišťovny	317
-ostatní výnosy z činnosti – bezúplatný převod od celní správy (topný olej)	806
<b>Výnosy hospodářské činnosti celkem</b>	<b>5 934</b>
<i>Z toho:</i>	
-rekreace zaměstnanců VS ČR a MSp	2 742
- léč.preventivní rehabilitace OZ VS ČR	1
- prodej zboží	1 776
- ostatní služby	145
- ostatní akce pro cizí organizace	1242
- ostatní výnosy z činnosti – bezúplatný převod	28

Od 1. 1. 2014 není z naší strany požadováno peněžité plnění za služby poskytnuté v hlavní činnosti Ministerstvu spravedlnosti ČR a Vězeňské službě ČR (§ 66 odst. 1, Zákon č. 218/2000 sb. o rozpočtových pravidlech)

V rámci této hlavní činnosti bylo poskytnuto plnění v hodnotě 8 010 tis. Kč.

### **Použití fondu**

**Rezervní fond** byl rozpočtován a využit ve výši 30 739 Kč.

**Fond reprodukce** byl využit ve výši 548 877,26 Kč, a to na opravy a údržbu majetku 348 155,94 Kč a na nekrytí fondu finančními prostředky ve výši 200 721,32 Kč.

### **Rozbor čerpání mzdových prostředků**

v tis. Kč

Průměrný přepočtený stav zaměstnanců	24,83
Tarifní plat	3 922
Náhrady platu	640
Zvláštní příplatky	43
Osobní příplatky	898
Odměny	220
Příplatky-noční,soboty neděle,svátky	317
Příplatky práce přesčas ( 33 hodin)	5
Příplatek za vedení	204
<b>Platy celkem</b>	<b>6 344</b>
<b>OON celkem</b>	<b>226</b>
Z toho: dohody	176
Odchodné	50
Platy + OON – hlavní činnost	4 225
Platy + OON – hospodářská činnost	2 345

### **B. Hospodářský výsledek**

Hlavní činnost: 22 490,33 Kč

Hospodářská č.: 35 309,58 Kč

Zisk ve výši 57 799,91 Kč bude převeden do rezervního fondu a fondu odměn.

### **C. Využití kapacity**

Skutečně využitá kapacita v roce 2015 byla 21 063 lůžkodnů

Z toho: hlavní činnost – 12 329 lůžkodnů

Hospodářská č. – 8 734 lůžkodnů

Využití zotavovny pro hlavní činnost bylo 58 %

## Porovnání využití kapacity za rok 2014 a 2015

	Rok 2014	Rok 2015	rozdíl
Celkem lůžkodny	<b>20 013</b>	<b>21 063</b>	<b>1 050</b>
Z toho hlavní činnost:	11 471	12 329	858
- Léčebná rehabilitace	3 868	3 521	-347
- Rekondiční pobyty	6 058	6 778	720
- školení a přebory	1 545	2 030	485
Hospodářská činnost:	<b>8 542</b>	<b>8 734</b>	<b>192</b>
- rekreace	6 135	5 624	-511
- léčebné pobyty pro HZS a Celní sl.	194	568	374
- školení a akce cizích organizací	2 213	2 542	329

### Část VI.

Zotavovna poskytuje své služby převážně pro zaměstnance a příslušníky VS ČR a resortu MSp. Zajišťuje ubytování včetně stravování, léčebné procedury – elektroléčbu, vodoléčbu, masáže a oxygenoterpii. Je možno ke zvýšení tělesné kondice využívat tenisové, volejbalové a fotbalové hřiště, posilovnu, kuželnu, stolní tenis a krytý bazén. Pro zajišťování školení, rozšířila školicí místnost na větší kapacitu.

Byla rozšířena hospodářská činnost o poskytování masérských rekondičních a regeneračních služeb pro veřejnost. K dispozici je vířivá vana a několik druhů saun.

Informace o zotavovně jsou k dispozici na [WWW.zotavovna-pracov.cz](http://WWW.zotavovna-pracov.cz), kde je zveřejněna i tato zpráva.

Roční zpráva o výsledcích finanční kontroly je přístupná na [/app.mfcr.cz/FKVS](http://app.mfcr.cz/FKVS).

Přílohy:

Rozvaha

Výkaz zisku a ztráty

Příloha účetní závěrky

Přehled o rozpočtu nákladů a výnosů

Mgr. Zdenka Ehrenbergerová, MBA  
Ředitelka zotavovny VS ČR Pracov